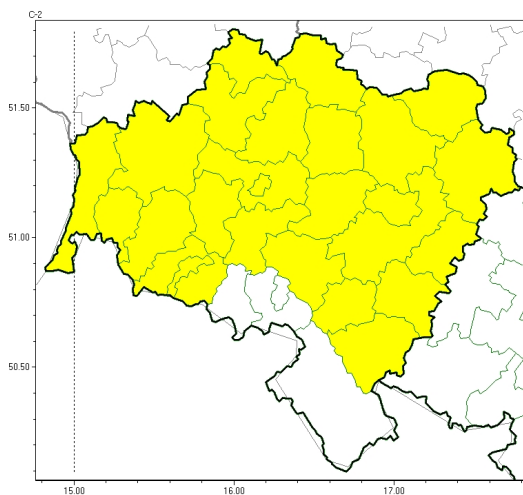




Gęsta mgła

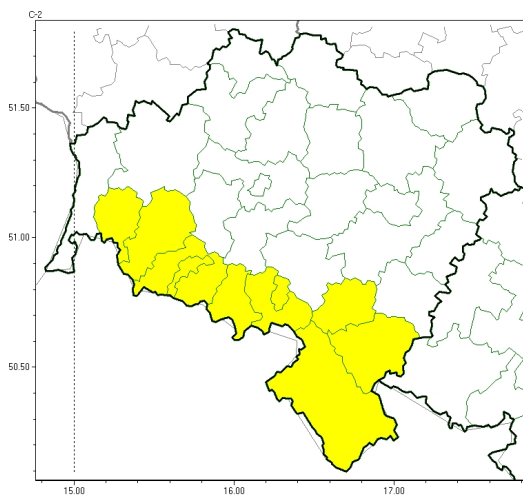


**PROGNOZA NIEBEZPIECZNYCH ZJAWISK METEOROLOGICZNYCH
NA PIERWSZĄ DOBĘ**

Obszar	Województwo dolnośląskie
Ważność (cz. urz.)	od godz. 07:30 dnia 14.11.2022 (poniedziałek) do godz. 07:30 dnia 15.11.2022 (wtorek)
Zjawisko/stopień zagrożenia Kryteria	Gęsta mgła/1 (bolesławiecki, dzierzoniowski, głogowski, górowski, jaworski, Jelenia Góra, karkonoski, Legnica, legnicki, lubański, lubiński, lwówecki, milicki, oleśnicki, oławski, polkowicki, strzeliński, średzki, świdnicki, trzebnicki, wołowski, Wrocław, wrocławski, ząbkowicki, zgorzelecki i złotoryjski) Gęsta mgła ograniczająca widzialność poniżej 200 m i utrzymująca się przez przynajmniej 8 godzin.



Gęsta mgła

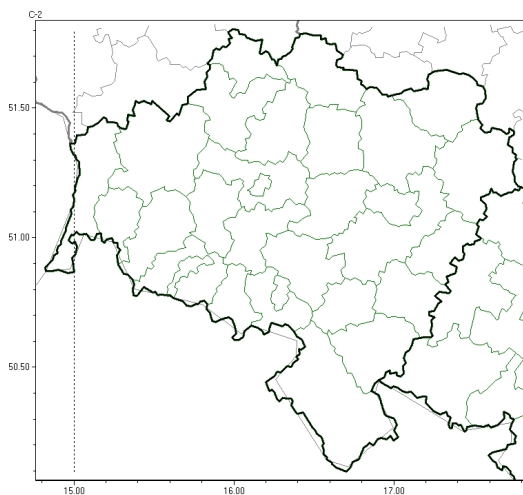


**PROGNOZA NIEBEZPIECZNYCH ZJAWISK METEOROLOGICZNYCH
NA DRUGĄ DOBĘ**

Obszar	Województwo dolnośląskie
Ważność (cz. urz.)	od godz. 07:30 dnia 15.11.2022 (wtorek) do godz. 07:30 dnia 16.11.2022 (środa)
Zjawisko/stopień zagrożenia Kryteria	Gęsta mgła/1 (<i>dzierżoniowski, Jelenia Góra, kamiennogórski, karkonoski, kłodzki, lubański, lwówecki, Wałbrzych, wałbrzyski i ząbkowicki</i>) Gęsta mgła ograniczająca widzialność poniżej 200 m i utrzymująca się przez przynajmniej 8 godzin.



Brak niebezpiecznych zjawisk

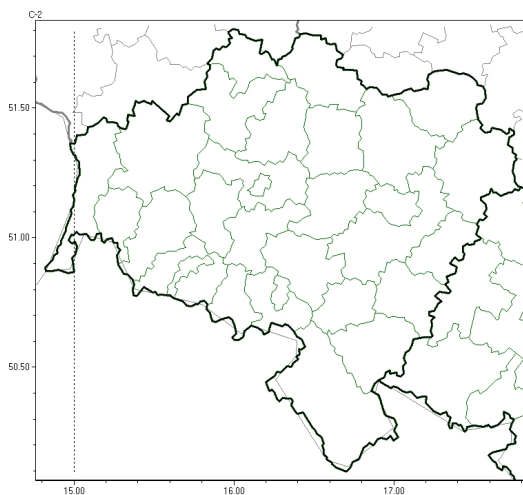


**PROGNOZA NIEBEZPIECZNYCH ZJAWISK METEOROLOGICZNYCH
NA TRZECIĄ DOBĘ**

Obszar	Województwo dolnośląskie
Ważność (cz. urz.)	od godz. 07:30 dnia 16.11.2022 (środa) do godz. 07:30 dnia 17.11.2022 (czwartek)
Zjawisko/stopień zagrożenia Kryteria	Nie przewiduje się/-



Brak niebezpiecznych zjawisk



**PROGNOZA NIEBEZPIECZNYCH ZJAWISK METEOROLOGICZNYCH
NA CZWARTĄ DOBĘ**

Obszar	Województwo dolnośląskie
Ważność (cz. urz.)	od godz. 07:30 dnia 17.11.2022 (czwartek) do godz. 07:30 dnia 18.11.2022 (piątek)
Zjawisko/stopień zagrożenia Kryteria	Nie przewiduje się/-

Godzina i data wydania	godz. 22:13 dnia 13.11.2022
Uwagi	Prognoza niebezpiecznych zjawisk meteorologicznych jest informacją orientacyjną. Wydawanie depeszy OSTRZEŻENIE unieważnia i anuluje wszystkie informacje dotyczące tego samego okresu i zjawiska zawarte w prognozie. Sprawdź aktualne ostrzeżenia oraz tekstową prognozę synoptyczną.
Opracowanie niniejsze i jego format, jako przedmiot prawa autorskiego podlega ochronie prawnej, zgodnie z przepisami ustawy z dnia 4 lutego 1994r o prawie autorskim i prawach pokrewnych (dz. U. z 2006 r. Nr 90, poz. 631 z późn. zm.). Wszelkie dalsze udostępnianie, rozpowszechnianie (przedruk, kopiowanie, wiadomość sms) jest dozwolone wyłącznie w formie dosłownej z bezwzględnym wskazaniem źródła informacji tj. IMGW-PIB.	