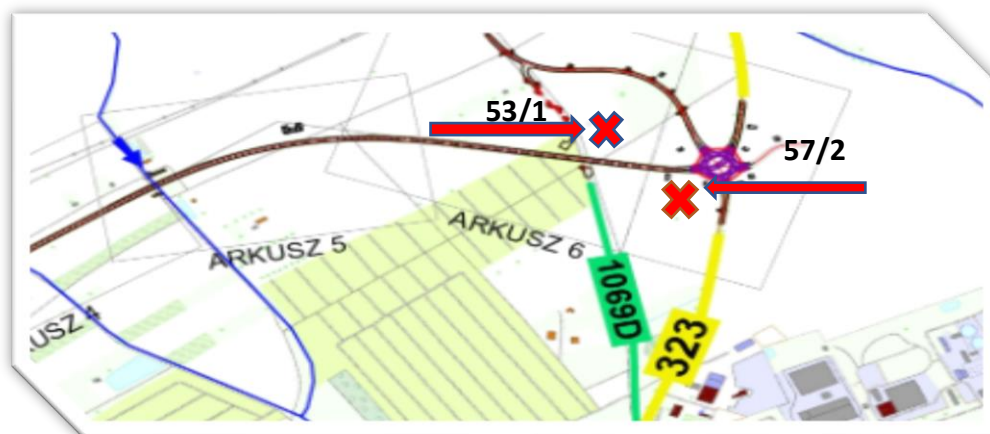


Działki w rejonie budowanej obwodnicy Góry



1. **Działka nr 57/2 o powierzchni 1,1759 ha**, położona w obrębie miasta Góra, w rejonie ul. Poznańskiej oraz Królowej Jadwigi



Działka usytuowana jest bezpośrednio przy budowanej obwodnicy Góry.

Dodatkowo, możliwy jest również dostęp od drogi publicznej – powiatowej: Góra- Strumienna.

Przeznaczenie w Planie Zagospodarowania Przestrzennego – **tereny aktywności gospodarczej.**

2. **Działka nr 53/1 o powierzchni 0,3095 ha**, położona w obrębie miasta Góra, w rejonie ul. Królowej Jadwigi.

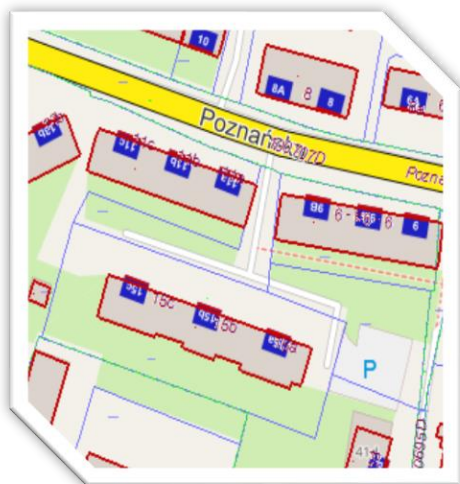


Działka usytuowana jest bezpośrednio przy budowanej obwodnicy Góry.

Dodatkowo, możliwy jest również dostęp od drogi publicznej – powiatowej: Góra- Strumienna.

Przeznaczenie w Planie Zagospodarowania Przestrzennego – **tereny aktywności gospodarczej.**

Lokale użytkowe z przeznaczeniem na działalność gospodarczą



1. Lokal użytkowy w Górze przy ul. Poznańskiej 15/1 o pow. 46,21 m² zlokalizowany w budynku mieszkalno-użytkowym na którą składa się: pomieszczenie o pow. 31,54 m², pomieszczenie o pow. 13,65 m² oraz wc o powierzchni 1,02 m².

Lokal wyposażony w instalację elektryczną, wodno-kanalizacyjną, C.O.

Przeznaczenie w Planie Zagospodarowania Przestrzennego - **tereny zabudowy**

mieszkańczej przeznaczenie uzupełniające garaże, usługi nieuciążliwe z zakresu handlu, gastronomi, obsługi ludności lub przedsiębiorstw, kultury i turystyki.

Budynek, w którym znajduje się lokal użytkowy znajduje się w odległości około 300 m od centrum miasta. W pobliżu znajdują się m.in: szkoła, instytucje publiczne, sklepy.

2. Lokal użytkowy w Górze przy ul. Poznańskiej 15/5 o pow. 30,28 m² zlokalizowany w budynku mieszkalno-użytkowym na którą składa się: pomieszczenie o pow. 21,48 m², pomieszczenie o pow. 7,21 m² oraz wc o powierzchni 1,59 m².

Lokal wyposażony w instalację elektryczną, wodno-kanalizacyjną.

Przeznaczenie w Planie Zagospodarowania Przestrzennego - **tereny zabudowy** **mieszkańczej przeznaczenie uzupełniające garaże, usługi nieuciążliwe z zakresu handlu, gastronomi, obsługi ludności lub przedsiębiorstw, kultury i turystyki.**

Budynek, w którym znajduje się lokal użytkowy znajduje się w odległości około 300 m od centrum miasta. W pobliżu znajdują się m.in: szkoła, instytucje publiczne, sklepy.

Budynek użytkowy w Czerninie na ul. Rynek 22

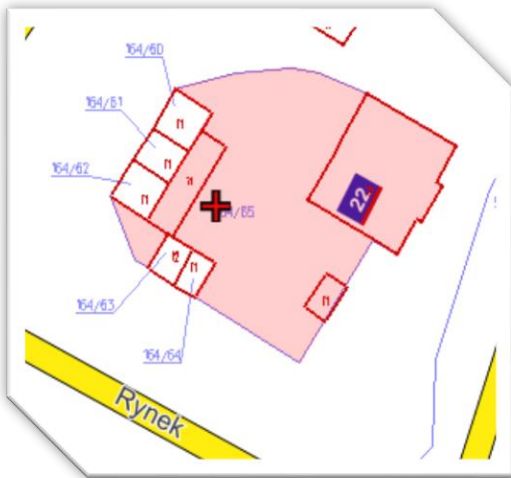


Budynek użytkowy o łącznej powierzchni użytkowej 336,10 m², zlokalizowany na działce nr 164/65 o powierzchni 0,0785 ha w m. Czernina. Budynek usytuowany jest w samym centrum miejscowości z dogodnym dojazdem.

Budynek trzykondygnacyjny, niepodpiwniczony z nieużytkowanym poddaszem.

Opis budynku:

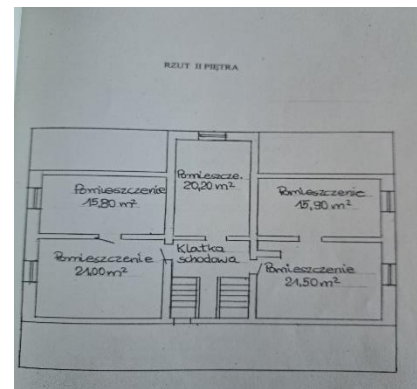
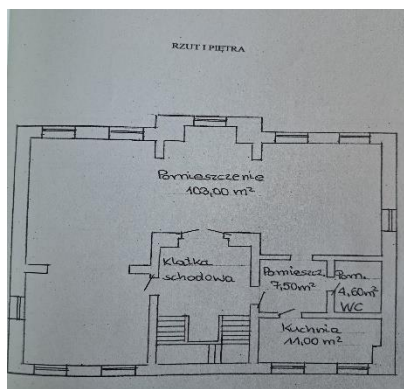
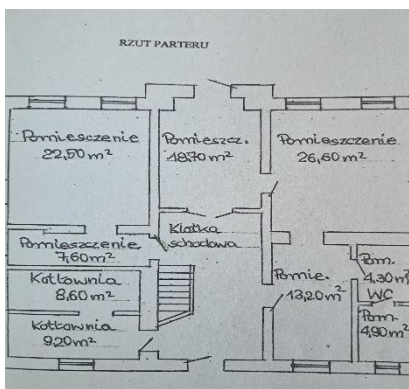
- ściany fundamentowe z cegły,
- ściany z cegły pełnej,
- w części obiektu stropy drewniane ze ślepym pułapem, w części – strop ceglasty łukowy,
- dach wielospadowy o konstrukcji drewnianej,
- schody drewniane,
- okna PCV i drewniane,
- drzwi drewniane,
- podłogi drewniane, parkiet, panele podłogowe, terakota, wykładzina podłogowa PCV
- ogrzewanie – piec węglowy,
- instalacje w budynku – elektryczna, wodociągowa, kanalizacyjna.



Na terenie nieruchomości usytuowany jest również budynek gospodarczy o powierzchni użytkowej 8,80 m².

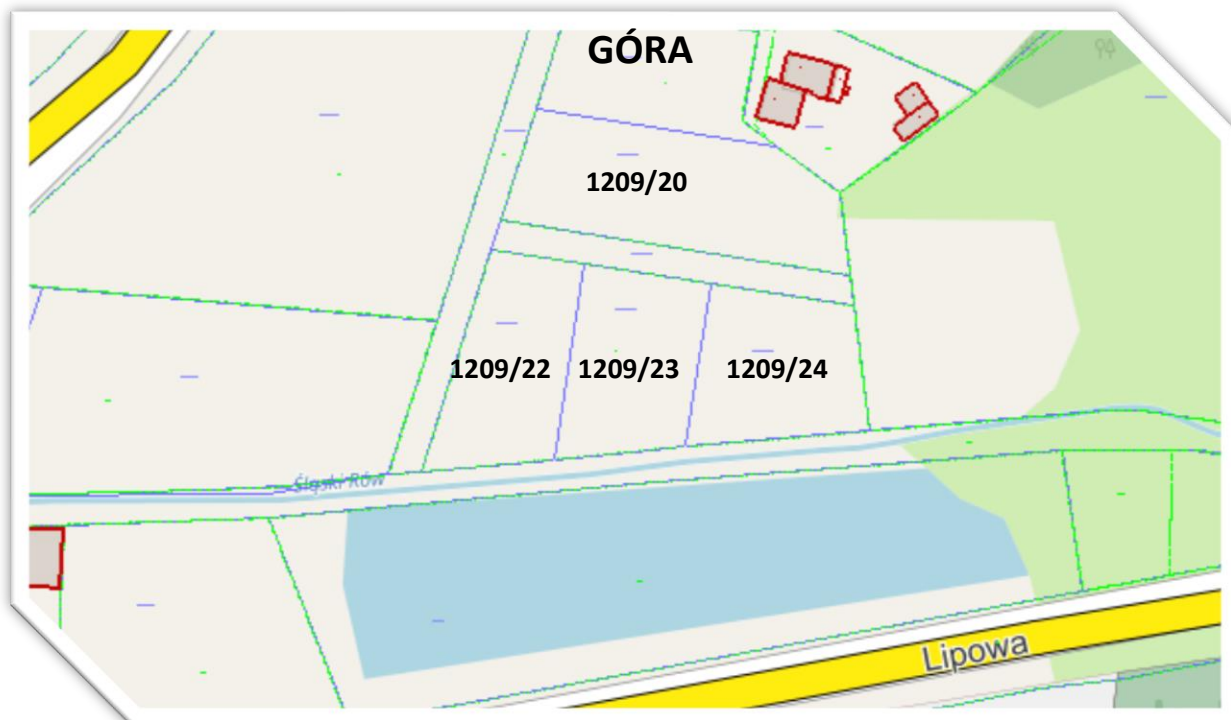
Przeznaczenie w Planie Zagospodarowania Przestrzennego - **tereny zabudowy usług publicznych.**

Rzuty poszczególnych kondygnacji





Nieruchomości z przeznaczeniem pod zabudowę mieszkaniową



1. Działka nr 1209/20 o powierzchni 0,1434 ha położona w Górze w rejonie ul. Lipowej
przeznaczenie w Planie Zagospodarowania Przestrzennego – **zabudowa
mieszkaniowa jednorodzinna**

Dojazd do działki jest zapewniony poprzez drogę gruntową, łączącą się z ul. Lipową.

2. Działka nr 1209/22 o powierzchni 0,0909 ha położona w Górze w rejonie ul. Lipowej
przeznaczenie w Planie Zagospodarowania Przestrzennego – **zabudowa
mieszkaniowa jednorodzinna**

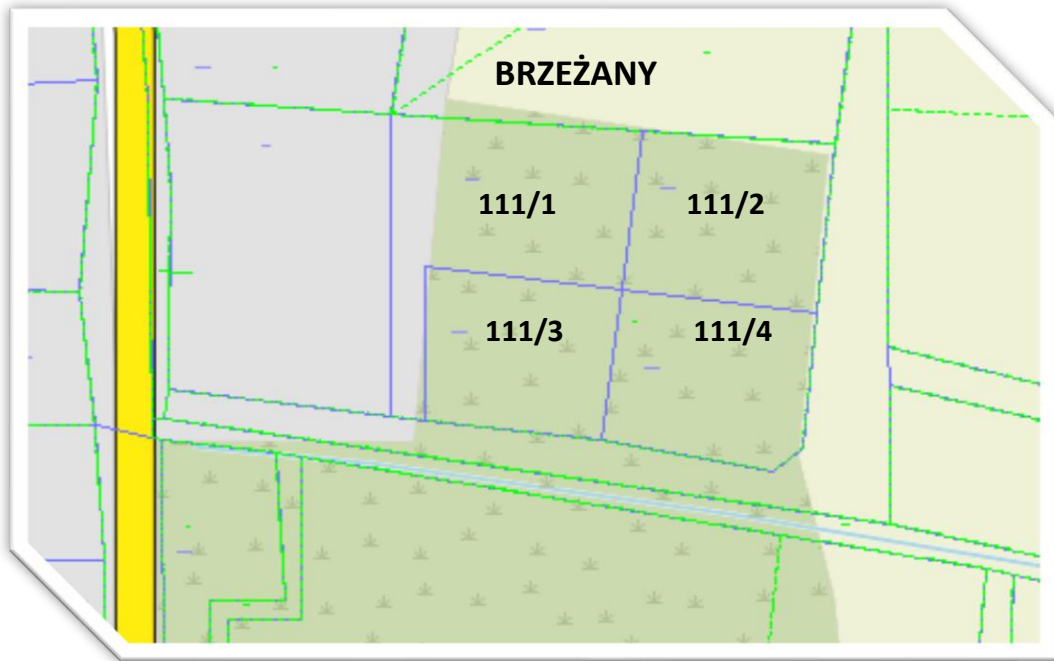
Dojazd do działki jest zapewniony poprzez drogę gruntową, łączącą się z ul. Lipową.

3. Działka nr 1209/23 o powierzchni 0,0907 ha położona w Górze w rejonie ul. Lipowej
przeznaczenie w Planie Zagospodarowania Przestrzennego – **zabudowa
mieszkaniowa jednorodzinna**

Dojazd do działki jest zapewniony poprzez drogę gruntową, łączącą się z ul. Lipową.

4. Działka nr 1209/24 o powierzchni 0,0908 ha położona w Górze w rejonie ul. Lipowej
przeznaczenie w Planie Zagospodarowania Przestrzennego – **zabudowa
mieszkaniowa jednorodzinna**

Dojazd do działki jest zapewniony poprzez drogę gruntową, łączącą się z ul. Lipową.



1. Działka nr 111/1 o powierzchni 0,1345 ha położona w m. Brzeźany

przeznaczenie w Planie Zagospodarowania Przestrzennego – **zabudowa mieszkaniowa jednorodzinna**

Dojazd do działki jest zapewniony poprzez drogę gruntową, łączącą się z drogą powiatową.

2. Działka nr 111/2 o powierzchni 0,1012 ha położona w m. Brzeźany

przeznaczenie w Planie Zagospodarowania Przestrzennego – **zabudowa mieszkaniowa jednorodzinna**

Dojazd do działki jest zapewniony poprzez drogę gruntową, łączącą się z drogą powiatową.

3. Działka nr 111/3 o powierzchni 0,0894 ha położona w m. Brzeźany

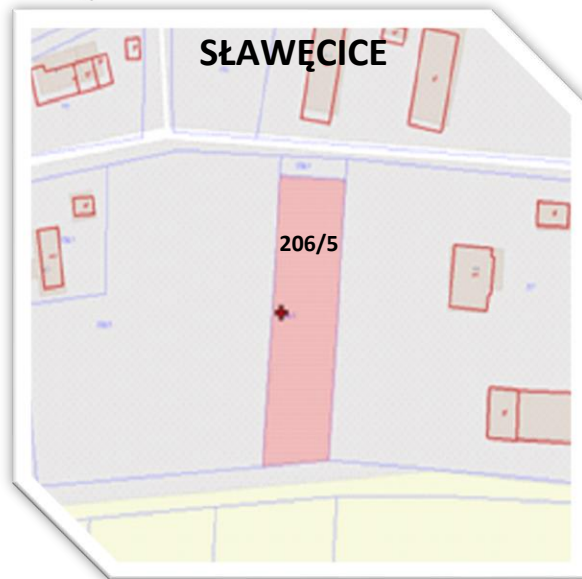
przeznaczenie w Planie Zagospodarowania Przestrzennego – **zabudowa mieszkaniowa jednorodzinna**

Dojazd do działki jest zapewniony poprzez drogę gruntową, łączącą się z drogą powiatową.

4. Działka nr 111/4 o powierzchni 0,0974 ha położona w m. Brzeźany

przeznaczenie w Planie Zagospodarowania Przestrzennego – **zabudowa mieszkaniowa jednorodzinna**

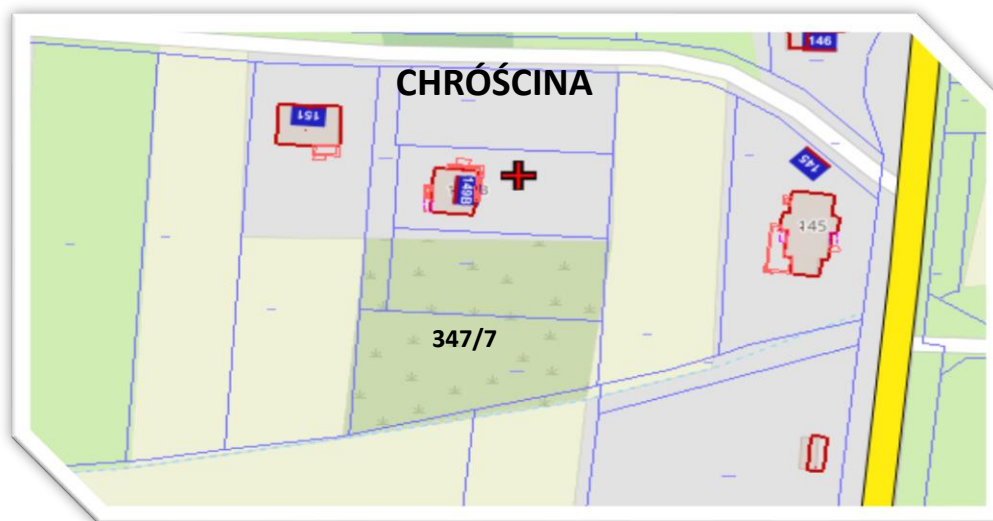
Dojazd do działki jest zapewniony poprzez drogę gruntową, łączącą się z drogą powiatową.



1. Działka nr 206/5 o powierzchni 0,1394 ha położona w m. Sławęcice

przeznaczenie w Planie Zagospodarowania Przestrzennego – **zabudowa mieszkaniowa jednorodzinna wraz z usługami**

Działka posiada dostęp do drogi. Dojazd do nieruchomości drogą asfaltową. Rejon lokalizacji nieruchomości uzbrojony w sieć: wodociągową i energetyczną



1. Działka nr 347/7 o powierzchni 0,1337 ha położona w m. Chróścina

przeznaczenie w Planie Zagospodarowania Przestrzennego – **zabudowa mieszkaniowa jednorodzinna wraz z usługami**

Działka podlega sprzedaży wraz z udziałem $\frac{1}{4}$ części w prawie współwłasności działki nr 347/4 o powierzchni całkowitej 0,0370 ha, stanowiącej drogę wewnętrzną.

Przez działkę przebiega linia napowietrzna energetyczna Działka może być zabudowana zgodnie z jej przeznaczeniem (planowany obszar zabudowy jest ograniczony i zamyka się w prostokącie o wymiarach ok. 9,00 m x 23 m).

