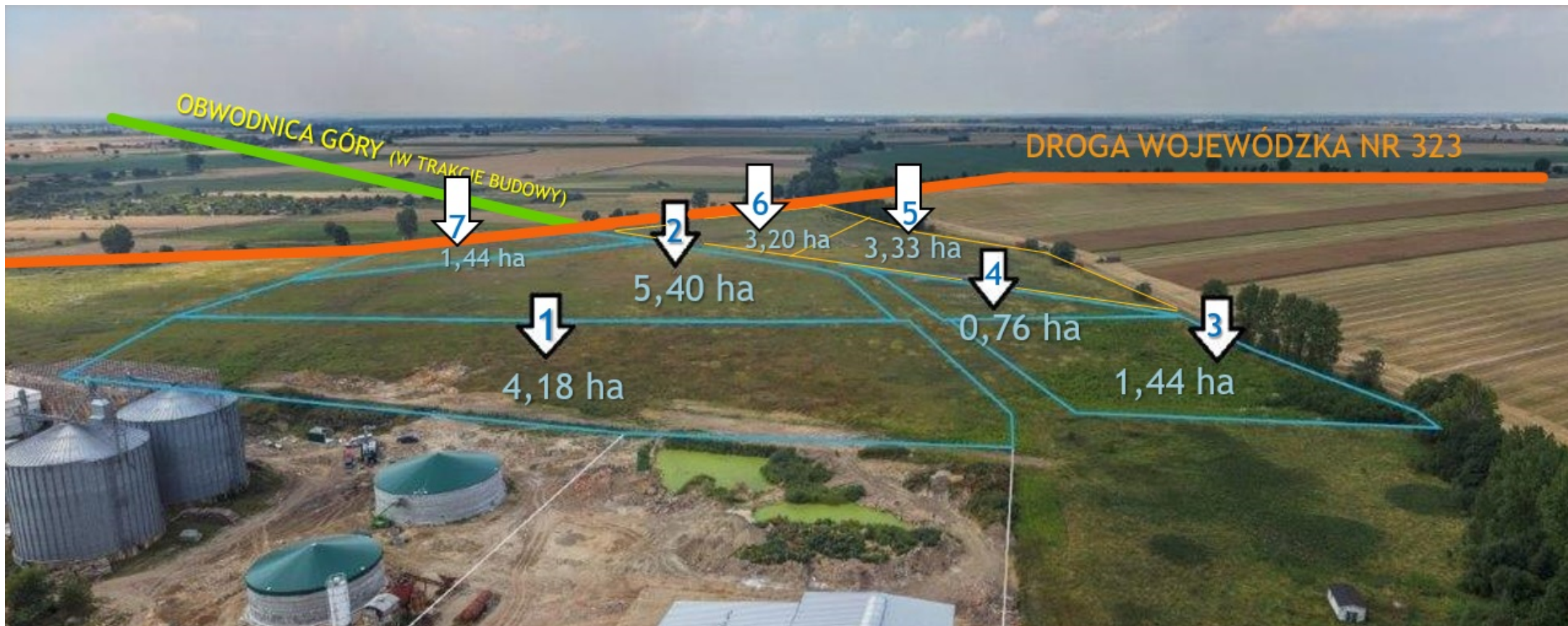




Wałbrzyska Specjalna Strefa Ekonomiczna Podstrefa Góra



Gmina
GÓRA





Wolna działka poza strefą dz. nr 100/10

Kompleks nr 3

Wolna działka poza strefą dz. nr 100/9

Kompleks nr 2

Kompleks nr 1 należący do WSSE

323

E: 16° 31' 35.5"
Y: 6398099.75

13

Wałbrzyska Specjalna Strefa Ekonomiczna



Góra

dBP Eko Sp. z o.o.

Poznańska

Poznańska

Dworcowa

Dworcowa

w 100 mm

ks 200 mm

0,4 kV

w 100

Ks 200 mm

gd 160 mm

kd 600 mm

kd 600 mm

LEGENDA

Oferty inwestycyjne

- Tereny wolne
- Tereny zainwestowane

Hale

Media

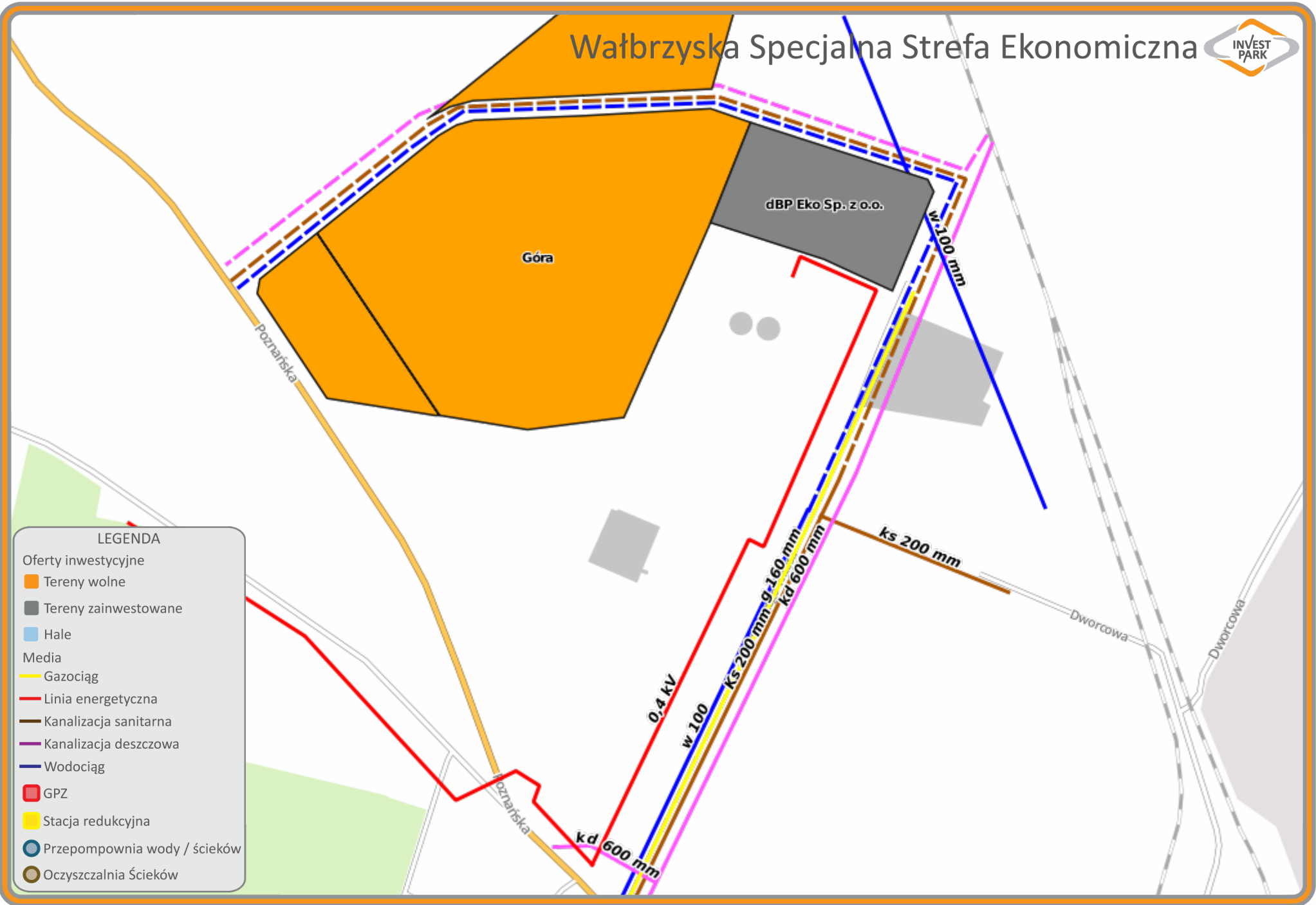
- Gazociąg
- Linia energetyczna
- Kanalizacja sanitarna
- Kanalizacja deszczowa
- Wodociąg

GPZ

Stacja redukcyjna

Przepompownia wody / ścieków

Oczyszczalnia Ścieków



EWIDENCJA DZIAŁEK W PODSTREFIE GÓRA								
Zagospodarowanie	Właściciel		Nr działki	Obręb	Powierzchnia (ha)	Data włączenia- data Rozporządze- nia RM	Forma włączenia	Zezwolenie
1	2		3	4	5	6	7	8
Działki włączone do granic WSSE po 01.01.2009 r.								
Działki zagospodarowane	"dBP Eko" Sp. z o.o.		2325/1	1 Góra	2,1817	14.04.2009	Gmina	aktywne
RAZEM:					2,1817			
Działki niezagospodarowane	Gmina Góra	Kompleks nr 2 (na mapie jako pkt 1)	2325/2	1 Góra	4,1819	14.04.2009	Gmina	-
		Kompleks nr 2 (na mapie jako pkt 2)	2324/2	1 Góra	5,4035			
		Kompleks nr 3 (na mapie jako pkt 3)	106/14	1 Góra	1,4390			
		Kompleks nr 3 (na mapie jako pkt 4)	2322	1 Góra	0,7671			
	RAZEM:					11,7915		
	WSSE "INVEST-PARK" sp. z o.o.	Kompleks nr 1 (na mapie jako pkt 7)	2324/4	1 Góra	1,4381	14.04.2009		
RAZEM:					1,4381			
OGÓŁEM:					15,4113			
WOLNE DZIAŁKI W POBLIŻU STREFY								
Zagospodarowanie	Właściciel		Nr działki	Obręb	Powierzchnia (ha)			
Działki niezagospodarowane	Gmina Góra	Na mapie jako pkt 6	100/9	1 Góra	3,2000			
		Na mapie jako pkt 5	100/10	1 Góra	3,3357			
		RAZEM:					6,5357	

LISTA DANYCH DOTYCZĄCYCH TERENU

Położenie	Miasto / Gmina	GÓRA
	Powiat	GÓROWSKI
	Województwo	DOLNOŚLĄSKIE
	Maksymalna dostępna powierzchnia (w jednym kawałku) [ha]	Kompleks nr 1 – 1,44ha Kompleks nr 2 - 9,59ha Kompleks nr 3 -2,21ha
Powierzchnia nieruchomości	Kształt działki	Kompleks nr 1 - Nieregularny pięciokąt Kompleks nr 2 - Nieregularny pięciokąt Kompleks nr 3 - Trapez
	Możliwości powiększenia terenu (krótki opis)	Istnieje możliwość. Pomiędzy obecnymi terenami podstrefy a kolejnymi nieruchomościami niezabudowanymi z przeznaczeniem pod aktywność gospodarczą znajduje się droga dojazdowa
	Orientacyjna cena gruntu [PLN/m ²] włączając 23% VAT	45,51zł
Informacje dotyczące nieruchomości	Właściciel / właściciele	Kompleks nr 1 – WSSE INVEST-PARK Kompleks nr 2 i 3 - Gmina Góra
	Aktualny plan zagospodarowania przestrzennego	TAK
	Przeznaczenie w miejscowym planie zagospodarowania przestrzennego	AG, P1 i P2 - Teren aktywności gospodarczej (AG), teren obiektów produkcyjnych, składów i magazynów (P1 i P2)
	Klasa gruntów wraz z powierzchnią [ha]	Kompleks nr 1: IVb – 1,43ha, V-0,01ha Kompleks nr 2: IVb – 1,42ha, IVb-1,54ha, V-3,97ha, V – 2,63ha Kompleks nr 3: IVb-1,29ha, V-0,17ha, V-0,76ha
Połączenia transportowe	Autostrada / droga krajowa/ trasa szybkiego ruchu [km]	Droga ekspresowa S5 - 16 km Droga ekspresowa S3 – 46 km Autostrada A4 - 90km
Istniejąca infrastruktura	Odległość przyłącza energetycznego od granicy terenu	300m
	Odległość przyłącza gazu od granicy działki	300m
	Odległość przyłącza od granicy terenu	300m – Gmina na potrzeby inwestora doprowadzi sieci infrastruktury technicznej
Osoby do kontaktu	Piotr Głowacki, Naczelnik Wydziału Planowania i Realizacji Inwestycji, pr@gora.com.pl tel. 65/544-36-24 Leszek Szendryk, Naczelnik Wydziału Gospodarki Komunalnej i Mieszkaniowej, gk@gora.com.pl tel.65/544-36-30	

LISTA DANYCH DOTYCZĄCYCH TERENU

Położenie	Miasto / Gmina	GÓRA
	Powiat	GÓROWSKI
	Województwo	DOLNOŚLĄSKIE
	Maksymalna dostępna powierzchnia (w jednym kawałku) [ha]	Działka 100/9 – 3,20 Działka 100/10 – 3,33 Łącznie - 6,53
Powierzchnia nieruchomości	Kształt działki	Działka 100/9 – prostokąt Działka 100/10 – nieregularny trójkąt
	Możliwości powiększenia terenu (krótki opis)	Istnieje możliwość. Pomędzy obecnymi terenami podstrefy a kolejnymi nieruchomościami niezabudowanymi z przeznaczeniem pod aktywność gospodarczą znajduje się droga dojazdowa
	Orientacyjna cena gruntu [PLN/m ²] włączając 23% VAT	45,51zł
Informacje dotyczące nieruchomości	Właściciel / właściciele	Gmina Góra
	Aktualny plan zagospodarowania przestrzennego	TAK
	Przeznaczenie w miejscowym planie zagospodarowania przestrzennego	AG, P1 i P2 - Teren aktywności gospodarczej (AG), teren obiektów produkcyjnych, składów i magazynów (P1 i P2)
	Klasa gruntów wraz z powierzchnią [ha]	Działka 100/9: IVb – 3,20 Działka 100/10: IVb – 0,3943, V – 2,9414
Połączenia transportowe	Autostrada / droga krajowa/ trasa szybkiego ruchu [km]	Droga ekspresowa S5 - 16 km Droga ekspresowa S3 – 46 km Autostrada A4 - 90km
Istniejąca infrastruktura	Odległość przyłącza energetycznego od granicy terenu	300m
	Odległość przyłącza gazu od granicy działki	300m
	Odległość przyłącza od granicy terenu	300m – Gmina na potrzeby inwestora doprowadzi sieci infrastruktury technicznej
Osoby do kontaktu	Piotr Głowacki, Naczelnik Wydziału Planowania i Realizacji Inwestycji, pr@gora.com.pl tel. 65/544-36-24 Leszek Szendryk, Naczelnik Wydziału Gospodarki Komunalnej i Mieszkaniowej, gk@gora.com.pl tel.65/544-36-30	

Działania podejmowane w celu zwiększenia atrakcyjności terenów inwestycyjnych w podstrefie Góra.

1. OBWODNICA GÓRY

Po stronie zachodniej miasta do sierpnia 2024r powstanie obwodnica Góry. Nowy odcinek drogi wojewódzkiej o dł. 3,5 km będzie włączony w DW 323 i DW 324. Z obwodnicy zapewniono bezpośredni dojazd (zjazd z ronda zlokalizowanego na wylocie z Góry) do terenów inwestycyjnych podstrefy Góra. Obwodnica Góry będzie stanowić połączenie województwa Wielkopolskiego z Zagłębiem Miedziowym co będzie miało znaczny wpływ na komunikację oraz rozwój biznesu.

2. DRUGOSTRONNE ZASILANIE GMINY GÓRA

Gmina Góra w roku 2023 uzyska niezależne zasilanie drugą linią WN 110 kV. To rozwiązanie zapewni bezpieczeństwo energetyczne. Nowe zasilanie pozwoli podłączyć nowych dużych odbiorców, zwiększy pewność zasilania odbiorców energii, czyniąc jednocześnie rejon bardziej korzystnym i atrakcyjniejszym dla istniejących i nowych inwestorów.

3. LINIA KOLEJOWA NR 372

W latach 2023 – 2025 nastąpi reaktywacja linii kolejowej nr 372 Bojanowo – Góra Śląska. Działanie otworzy nowe możliwości komunikacji. Sytuacja ta pozwoli na transport materiałów i surowców. W ramach przywrócenia funkcjonowania linii nr 372 planuje się ruch pasażerski i towarowy. Zapewniono już finansowanie tego zadania wraz z budową wiaduktu kolejowego przez Dolnośląską Służbę Dróg i Kolei we Wrocławiu (DSDiK). Rozpoczynają się prace koncepcyjne wiaduktu kolejowego, które mają potrwać do końca marca br. Następnie w formule zaprojektuj – wybuduj DSDiK prowadzi się postępowanie przetargowe dla realizacji robót budowlanych na całej długości linii kolejowej wraz z budową wiaduktu.